

フィールドサインをさがして

森歩きをenjoyしてみない？

生きものが野外にのこした生活の跡のことをフィールドサインというよ！
これをさがしながら歩くだけで、森歩きがグッと楽しくなるんだ。野外で楽しむコツをこの森でつかもう！



本シートの使い方
○このシートは、自然系展示室 森に暮らす生きものたちをより楽しんでいただくためにつくられています。
○展示室の入口をくぐって左側のジオラマ（クマがいない方）を見ながらお楽しみください。

印刷時の注意
用紙サイズ A3、両面印刷（短辺とじ）で出力いただくと、一問解くごとに四すみをめくってこたえを確かめながら、お楽しみいただけます。

1 この森にあるフィールドサインを実際にさがしてみよう

この森には、絵の点線より右側に10コのフィールドサイン（足跡、フン、巣穴など）があるよ。見つけたところに○をつけてみよう！



3 考えてさがしてみよう

下にある4つの足跡。点同士を繋げて、足跡の主をあててみよう！どの動物の足跡がこの森の中にあるかな？

- 直線的な足跡だね ●
- ひづめがあるよ ●
- ひづめの後ろに小さな跡があるね ●
- 大小の足跡が前後にならぶよ ●

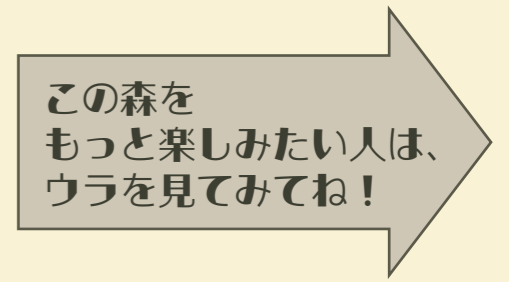
シカ
おいらはシカよりゴツイぜ！
イノシシ
リス
イヌに近いかも
キツネ

ゴール GOAL

楽しむコツはつかめたかな？
最後に野外で探したいフィールドサインを2つ、下に書いてみよう！

Blank box for writing field signs.

お友達は何をえらんだかな～？
この調子で野外の森歩きをenjoyしよう！



2 観察して考えてみよう

キツネのフンに小さな虫がいるよ。この虫は、居場所が由来となって名前がつけられたんだ。由来を考えてみよう！

オオ センチ ヲガネ

大 黄金虫

A 落ち葉
B トイレ
C お花畑

こたえに○をつけてね。

こたえを見る時は
それぞれの問題の番号と同じ数字が書いてある四すみをめくってね。ウラにこたえが書いてあるよ！

3

こたえは



直線的な足跡だね



ひづめがあるよ



ひづめの後ろに小さな跡があるね



大小の足跡が前後にあらぶよ

おいらはシカよりゴツツイぜ!



シカ



イノシシ



リス



キツネ

イヌに近いかも

この森にある足跡は、シカとイノシシのものだよ。

リスは跳び箱を飛ぶように走るから、後ろ足の跡が前足より前につくんだ! ウサギも同じつき方だよ!

近畿中央部には **緑色** が多い

紀伊半島には **青色** が多い

奥日光はどうだろう?

2

こたえは B

オオセンチコガネは糞虫。名前のセンチは、トイレ (くみとり式便所) を意味した「雪隠」という昔の言葉が由来となっているんだ。そんなオオセンチコガネだけれど、住む地域によって様々な色をしていて、すごくきれいなんだ!

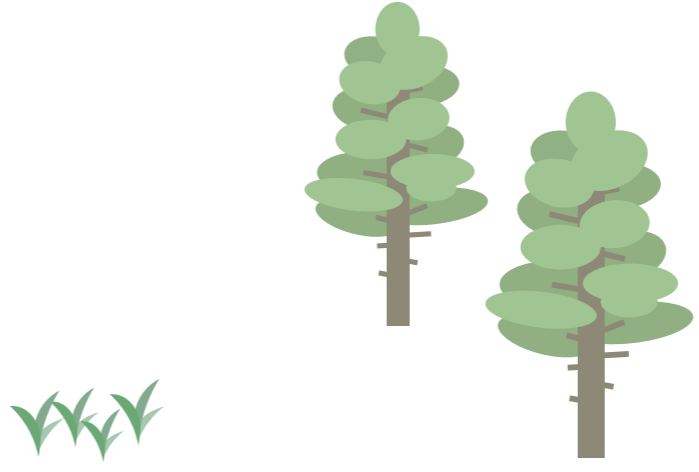
コレをさがせば、もっと楽しめる!

この森の中でも見つけてみよう

視線よりも、うんと高い木の幹にあるキツツキの巣穴。実は工夫してつくられているよ!

雨が直接入りにくい向き

敵が侵入しにくい高さ



木の上を見上げると、枝先が折れて、枯れ枝が積み重なったものがあるよ。これは、木に登ったクマが枝を折って木の実を食べた跡なんだ!

クマが上り下りした木の幹には、爪跡がつくことがあるよ。



「クマだな」と呼ばれているよ! この森にはないけど、野外でさがしてみてね。

森の中では鈴を鳴らしてアピールしてね! ポクもこわいから出ていかないようにするよ。

1

こたえは

