

動物観察で

森歩きを^{エンジョイ}enjoyしてみない？

生きものを観察したり、その存在をほんの少し意識するだけで、森歩きがグッと楽しくなるよ。
野外で楽しむコツをこの森でつかもう！

スタート
START

本シートの使い方

- このシートは、自然系展示室 森に暮らす生きものたち をより楽しんでいただくためにつくられています。
- 展示室の入口をくぐって右側のジオラマ（クマがいる方）を見ながらお楽しみください。

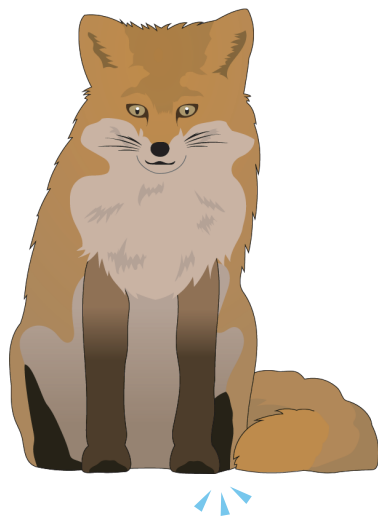
印刷時の注意

用紙サイズ A3、両面印刷（短辺とじ）で出力いただくと、一問解くごとに四すみをめくってこたえを確かめながら、お楽しみいただけます。

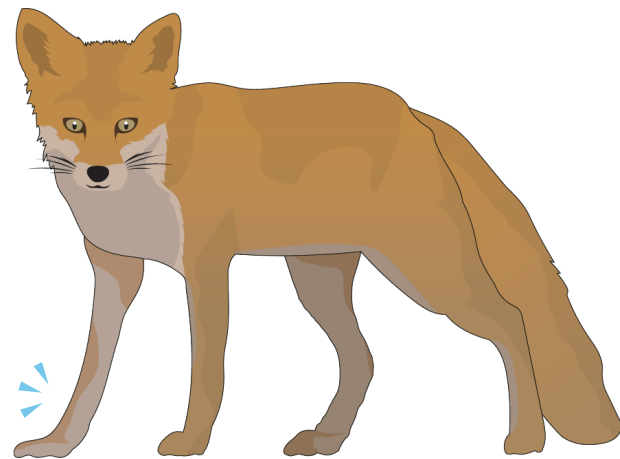
1じっくり観察してみよう

日本には、2タイプのキツネがくらしているよ。
実際のキツネを観察して、この森にいる奥日光のキツネがどちらのタイプかあててみよう！

Aタイプ



Bタイプ



こたえに○をつけてね。

奥日光の木々に時々巻かれて
いるネット。このネットはシカによ
る樹皮剥ぎを防ぎ、森を守るため
に設置されているよ！

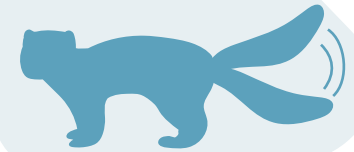


食べたいし、
角をとぎたいのに。。

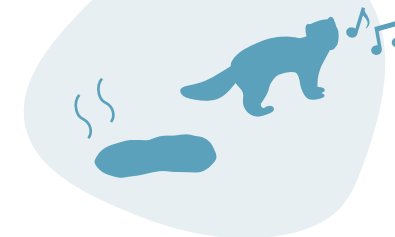
3さがして考えてみよう

この森の端にテンがいるよ。テンは不思議な行動でなわばりを主張することもあるんだ。その行動とは下のどれだろう？

A しっぽをビュンビュン回す



B 目立つ場所にうんちをする



C ひたすらさけぶ



こたえに○をつけてね。

ゴール GOAL

楽しむコツはつかめたかな？
最後に自分のお気に入りの動物を2種、
下を書いてみよう！

お友達は何をえらんだかな～？
この調子で野外の森歩きをエンジョイしよう！

この森を
もっと楽しみたい人は、
ウラを見てみてね！



2さがして考えてみよう

木を下りるリスは見つけられたかな？ 自慢話の内容を想像して、ア～エのこたえをそれぞれ下の2択からえらぼう！




みんなは一年の中でどの季節がいそがしい？

ボクは秋かなあ...

冬に【ア】をしないから、冬の食料を秋のうちにたくわえておかないといけないんだ。
もちろん食料は【イ】とかさ。

時々、色んな人から【ウ】を豊かにしているのはボクたちだって感謝されることがあるよ。
あまりにいそがしいと、うっかり食料の【エ】をわすれちゃうことがあって...

そうすると地中から  が出て、立派な木が育つことがあるんだ！ボクってすごい！

ア：①冬眠 ②採集
ウ：①心 ②森

イ：①小さな虫 ②木の実
エ：①食べ方 ②かくし場所

こたえを見る時は

それぞれの問題の番号と同じ
数字が書いてある四すみをめ
くってね。ウラにこたえが書い
てあるよ！



3 こたえは B

これはイタチの仲間がする行動で、サインポストと呼ばれているよ！目立つところにするから、奥日光の石や倒木、木道の上にもちらほら ...

これはイタチの仲間がする行動で、サインポストと呼ばれているよ！目立つところにするから、奥日光の石や倒木、木道の上にもちらほら ...



2 こたえは

ア：①冬眠
ウ：②森
エ：②かかし場所
イ：②木の实

この食料を貯える行動のことを貯食っていうんだ！

みみ



をすませば、
もっと楽しめる！

この森の中でも音に注目してみよう

フィフィフィ
フィフィフィ

漢字で河鹿蛙と書くように、溪流に
くらし、シカのようなきれいな鳴き
声をだすよ。

水の音が聞こえたら耳をすましてみ
てね。夜によく聞こえるよ！

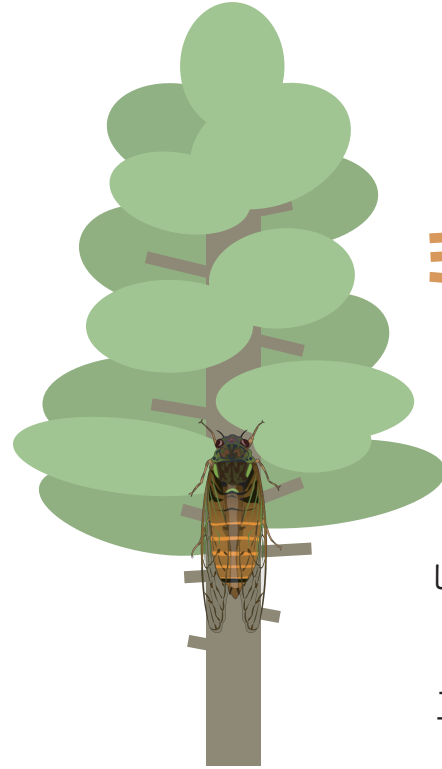
カジカガエル



ミョーキン
ミョーキン
ケケケケケ

関東では主に標高 1,000 m 以上の山地に
くらし、都会では聞けない鳴き声なんだ。
日中、聞こえてくるかも？

エゾハルゼミ



1 こたえは B

両方とも同じ種だけれど、A は黒い靴下を履いた
ような見た目をしているんだ。このキツネはキタキ
ツネと呼ばれていて、北海道だけにくらししているよ。
B のキツネはホンドギツネと呼ばれていて、本州
や四国、九州にくらししているよ。



キタキツネ

ホンドギツネ

