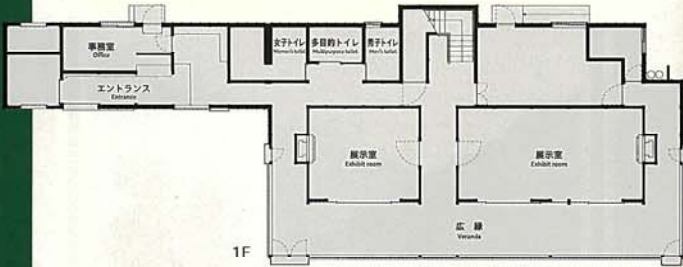


1F

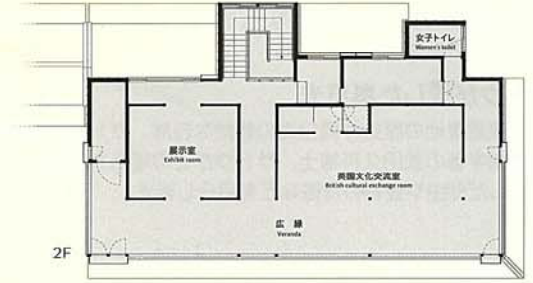
見どころ
英国外交官アーネスト・サトウと
サトウが愛した奥日光の紹介



中禅寺湖から望む別荘全景

2F

見どころ
広縁からの風景
サトウが活躍した時代の
英国文化の紹介と体験



施設のご案内

British embassy villa memorial park

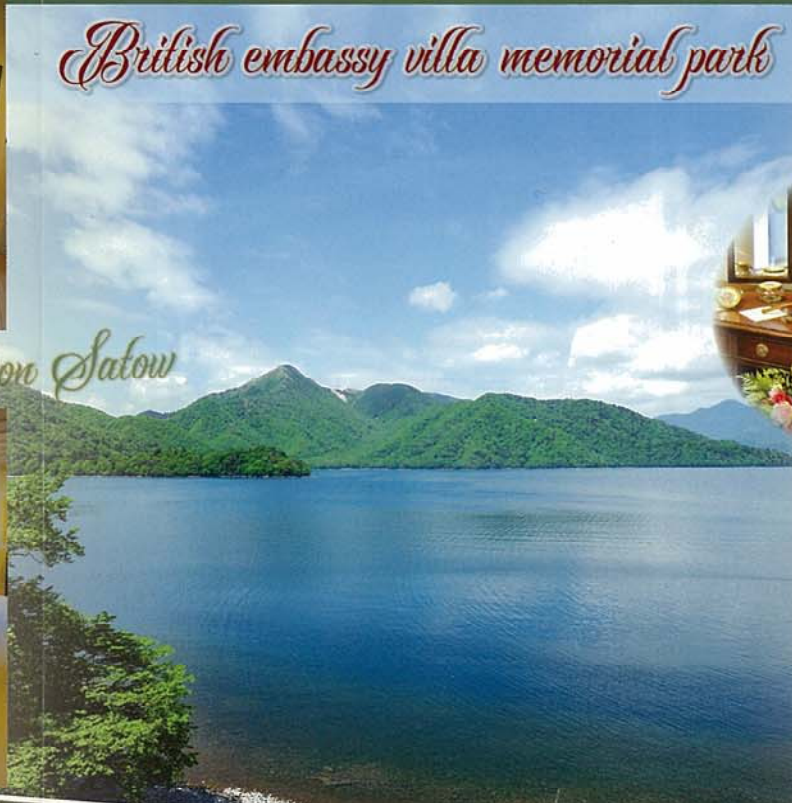


サトウの生涯を紹介

Ernest Mason Satow



サトウが愛した奥日光を紹介



2階広縁からの素晴らしい眺め



サトウが活躍した時代の英国文化を紹介



くつろげる広縁のソファ
奥のテーブルでは紅茶やスコーンなど英国文化に親しめる